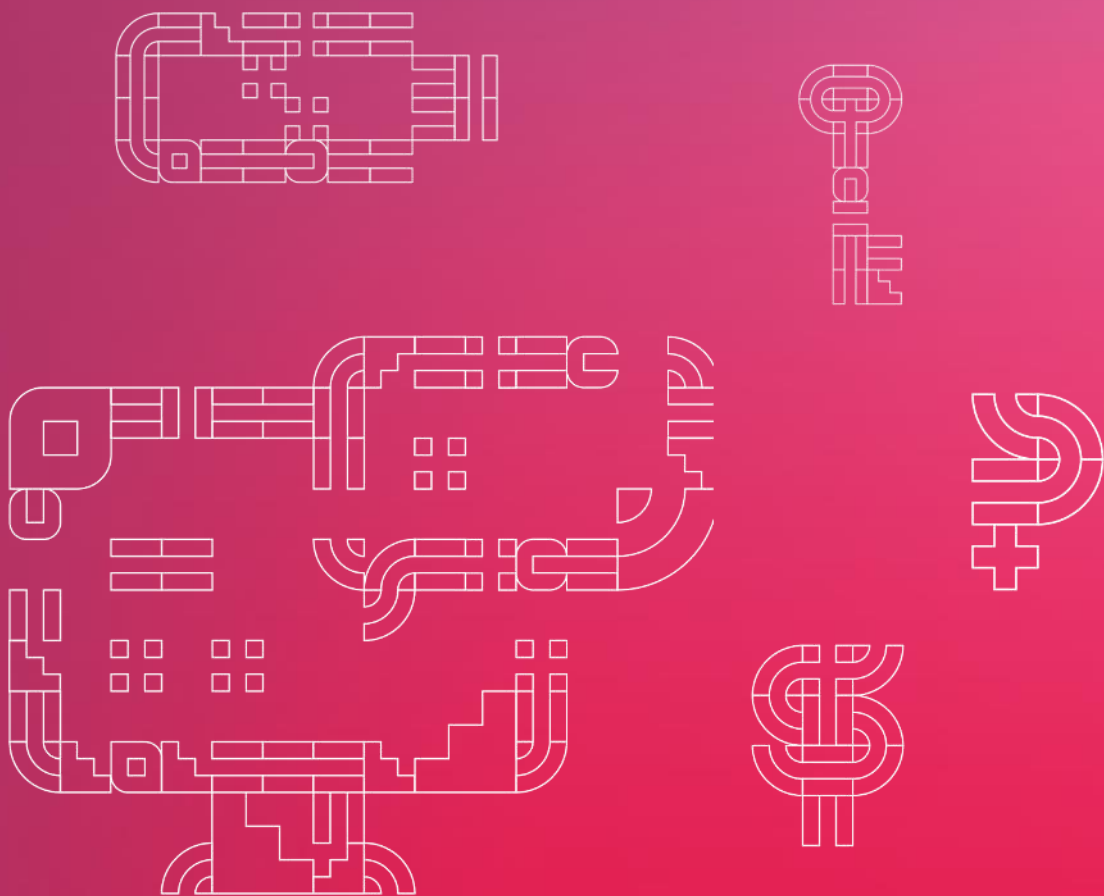


Инструкция по настройке браузеров для работы в Интернет-банке (Mac OS)



Содержание

Введение.....	2
Установка Java и его расширений.....	3
Браузер Chrome.....	4

Введение

Интернет-банк поддерживает работу в браузере Google Chrome версии 70 и выше. Требуемые версии операционной системы: Mac OS 10.14 (Mojave), 10.15 (Catalina) и 11 (Big Sur).

В текущем документе описана [установка программного обеспечения Java и его расширений](#), необходимых для корректной работы в Интернет-банке, а также настройка браузера Google Chrome. Поддержка других браузеров планируется в следующих версиях.

Установка Java и расширений

Перед началом работы в Интернет-банке необходимо установить программное обеспечение [Java 8](#) и расширение Java для OS X 2014-001 ([Подробнее...](#))

Кроме того, если для файлового ключа будет задан пароль доступа длиной более 7 символов, то для корректной работы в Интернет-банке необходимо также установить дополнительное расширение Java - Java Cryptography Extension (JCE) Unlimited Strength Jurisdiction Policy Files for JDK/JRE 8.

Для установки JCE:

1. Перейдите на страницу загрузки Oracle Java SE:

<http://www.oracle.com/technetwork/java/javase/downloads/index.html>;

2. Внизу страницы в секции «Additional Resources» выберите секцию «Java Cryptography Extension (JCE) Unlimited Strength Jurisdiction Policy Files for JDK/JRE 8» и нажмите кнопку «Download» («Скачать»);

3. Распакуйте загруженный архив;

4. Замените файлы **local_policy.jar** и **US_export_policy.jar** (которые уже существуют на вашей машине) на такие же файлы из состава загруженного архива. Для этого:

- a. В меню «Finder» выберите загрузочный том (обычно он называется «Macintosh HD»);

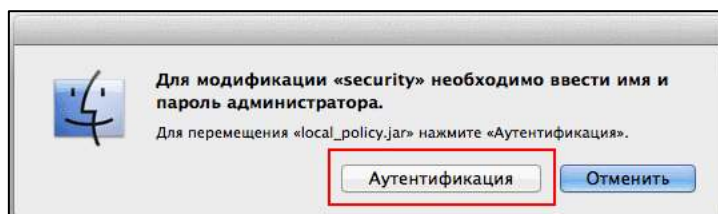
- b. Перейдите в папку «Библиотеки» / «Internet plug-ins» / «JavaAppletPlugin.plugin»;

- c. Нажмите на папку правой кнопкой мыши и выберите операцию «Показать содержимое пакета»;

- d. Перейдите в папку «Contents» / «Home» / «lib» / «security»;

- e. Скопируйте файлы local_policy.jar и US_export_policy.jar из загруженного архива в найденную папку «security»:

- i. В появившемся окне нажмите «Аутентификация»;



- ii. Введите имя и пароль администратора;

- iii. В окне с предупреждением (возникает при замене одноименных файлов) нажмите «Заменить».

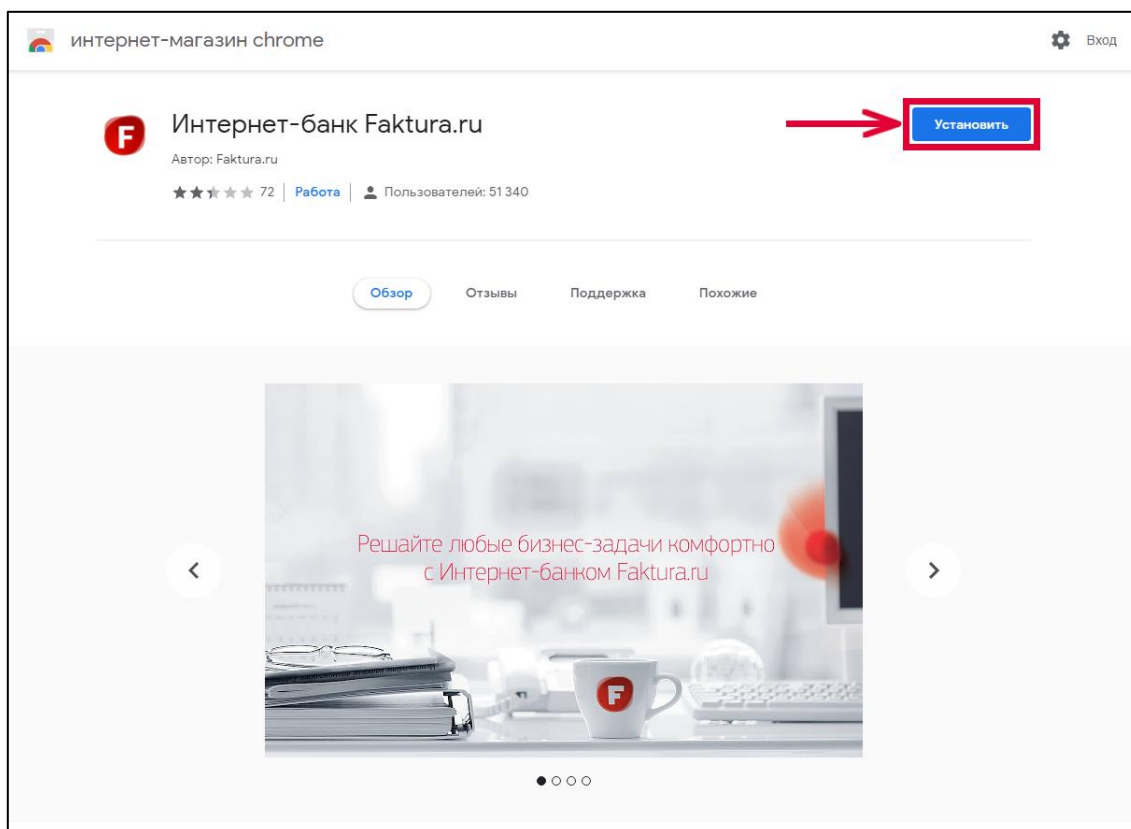
5. Перезагрузите компьютер.

Браузер Chrome

Перед началом работы в Интернет-банке с помощью браузера Google Chrome версии 70.0 и выше:

1. Установите [расширение для браузера Google Chrome](#)

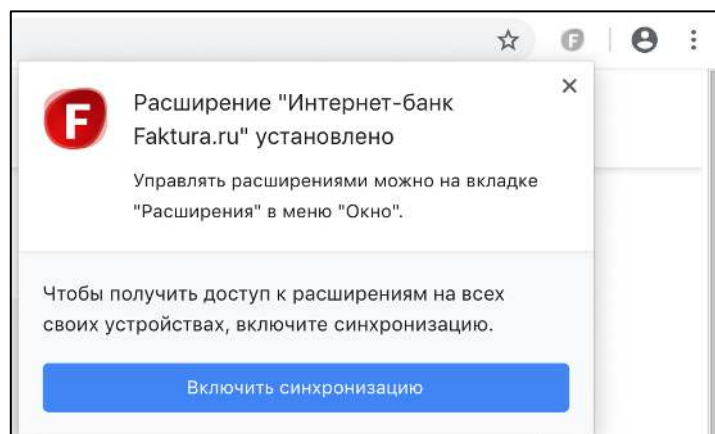
а) На странице расширения нажмите «Установить»



б) В открывшемся окне нажмите «Установить расширение»



Расширение будет добавлено в Google Chrome.



2. Закройте и заново откройте браузер. Теперь вы можете выполнить вход в Интернет-банк.

Настройки прокси-сервера

Если вы планируете использовать прокси-сервер для работы с Интернет-банком:

1. Перейдите в «System preferences («Настройки системы»)» и выберите Java.
2. На вкладке «General» («Общие») нажмите «Network settings» («Настройки соединения»)
3. В открывшемся окне выберите опцию «Use proxy server» («Использовать прокси-сервер»). Укажите адрес и порт для соединения. Нажмите кнопку «Advanced...» («Расширенная настройка»), если вам необходимо настроить дополнительные параметры.
4. Нажмите «ОК», чтобы сохранить изменения.